

Mate RX & TX クイックガイド

Rev 1.3

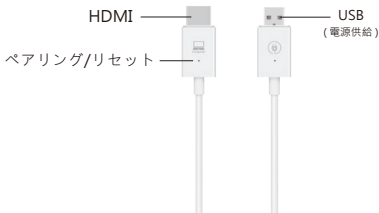


製品情報は予告なしに変更されることがあります。

Mate1 について

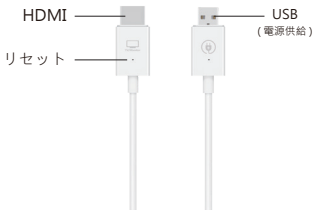
送信機 (H-1)

ノートパソコンやモバイルデバイスの画面をリアルタイムでミラーリングできます、映画鑑賞、ゲーム、プレゼンテーションに適しています。



ワイヤレスディスプレイレシーバー (R-1)

高画質テレビやプロジェクターなどの大画面に、送信機から送られてきた画面を表示します。

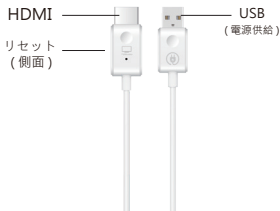


Mate2 について

送信機 (C-1、H-1)

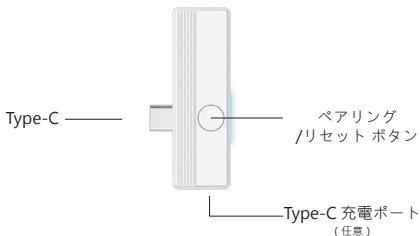


ワイヤレスディスプレイレシーバー (R-1)

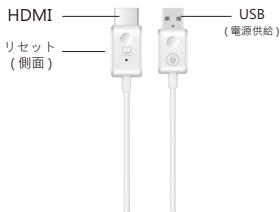


Mate4 について

送信機 (C-1)

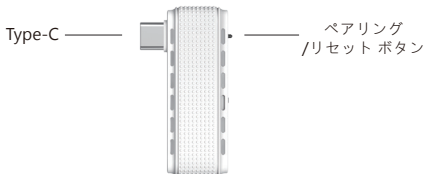


ワイヤレスディスプレイレシーバー (R-1)

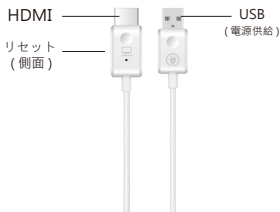


Mate5 について

送信機 (C-1)



ワイヤレスディスプレイレシーバー (R-1)



ミラーリング方法

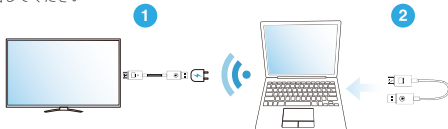
1 ワイヤレスディスプレイレシーバーの設置

ワイヤレスディスプレイレシーバーをテレビの HDMI ポートに接続し、USB 端子を USB AC Adapter 電源 (5V/1A) で供給します。

2 送信機をパソコンやスマートフォンに接続して投影を開始

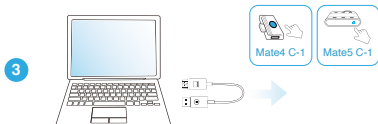
送信機をパソコンやスマートフォンの Type-C または HDMI ポートに接続し、数秒間待って送信機の点滅が止まると、自動的に投影が開始されます。

* Mate1 H-1 および Mate2 H-1 モデルの送信機 (HDMI 端子) を使用する場合、USB 端子をパソコンに接続するか、USB AC Adapter 電源 (5V/1A) で供給してください。



3 停止/再ミラーリング

送信機を取り外すと投影が停止し、送信機を再度差し込むと投影が再開されます。Mate4 C-1 および Mate5 C-1 送信機 (Type-C 端子) を使用する場合、送信機のペアリング / リセットボタンを押すことでミラーリングを停止または再開できます。



注意: Mate シリーズの送信機はすべて Windows/macOS パソコンに対応しており、Mate2 C-1、Mate4 C-1、Mate5 C-1 は DP 出力をサポートする Android スマートフォンにも対応しています。ペアリング / リセットボタン (穴) を 20 秒間押すか、sim ピンなどで穴を押し込むことで、工場出荷時の設定に戻すことができます。

レシーバーのペアリング方法

1 レシーバーのペアリングモードを開始

- (1) ワイヤレスディスプレイレシーバーの USB 端子を USB AC Adapter 電源 (5V/1A) に接続します。
- (2) ワイヤレスディスプレイレシーバーの HDMI 端をディスプレイに接続します。
- (3) sim ピンなどを使って、ワイヤレスディスプレイレシーバーの HDMI 端のリセット穴を約 2 秒間長押しします。画面に「Release the button to pair with Mate (Mate とペアリングするにはボタンを離してください)」というメッセージが表示されたら、ボタンを離します。



2 送信機のペアリングボタンを押す

送信機をパソコンに接続し、電源が供給されていることを確認します。画面に「Ready to pair」と表示されたら、sim ピンなどを使って HDMI/Type-C 端のペアリング / リセット穴を 5 秒間押し続け、ランプが消えるのを待ってペアリングを完了します。

*Mate4 C-1 および Mate5 C-1 送信機を使用する場合、送信機のペアリング / リセットボタンを 5 秒間長押ししてペアリングを完了してください。



注意：ワイヤレスディスプレイレシーバーのリセット穴は、押す時間によって 2 つの設定モードがあります。

- (1) 2 秒間長押し：レシーバーのペアリングモードを入ります、送信機とペアリングができます。
- (2) 10 秒間長押し：レシーバーを工場出荷時の設定に戻ります。

オンラインアップデートの方法

1 レシーバーの SSID および PSK を表示する

- (1) ワイヤレスディスプレイレシーバーをスクリーンに接続し、USB 端を USB AC Adapter 電源 (5V/1A) に接続します。
- (2) sim ピンなどを使用して、ワイヤレスディスプレイレシーバーの HDMI 端のリセット穴を長押しします。スクリーンに投影デバイスの SSID および PSK が表示されます。

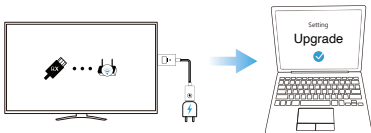
2 レシーバーのネットワーク接続

- (1) スマートフォンまたはパソコンの Wi-Fi 設定ページを開きます。
- (2) デバイスは SSID に接続し、画面に表示されたパスワード (PSK) を入力して接続を完了します。
- (3) ブラウザを開き、192.168.203.1 と入力します。
- (4) 設定ページに入り、インターネット設定を開き、レシーバーをネットワークに接続します。



3 ウェブ設定を使用してアップグレードを行う

- (1) 画面の上部にレシーバーがネットワークに接続されていることを示すアイコンが表示されていることを確認します。
- (2) レシーバーがネットワークに接続されたら、設定ページに戻り、「アップグレード」を選択します。
- (3) システムが現在のバージョンの状態を確認し、最新バージョンがある場合は、更新に同意してシステムアップグレードを完了します。



产品参数

发射器

- 天线 :1T1R(已装载)
- 无线网络 : 5Ghz
- 端口 :HDMI 或 Type-C

无线显示接收器

- 天线 :1T1R(已装载)
- 无线网络 : 5Ghz
- 端口 :HDMI

NCC 警語

取得實驗證明之低功率射頻器材，非經核准，公司、商號或使用者均不得擅自變更頻率、加大功率或變更原設計之特性及功能。低功率射頻器材之使用不得影響飛航安全及干擾合法通信；經發現有干擾現象時，應立即停用，並改善至無干擾時方得繼續使用。前述合法通信，指依電信管理法規規定作業之無線電通信。低功率射頻器材須忍受合法通信或工業、科學及醫療用電波輻射性電機設備之干擾。

FCC statement

This device complies with part 15 of the FCC Rules. Operation is subject to the following two conditions: (1) this device may not cause harmful interference (2) this device must accept any interference received, including interference that may cause undesired operation.

Note: This equipment has been tested and found to comply with the limits for a Class B digital device, pursuant to part 15 of the FCC Rules. These limits are designed to provide reasonable protection against harmful interference in a residential installation. This equipment generates, uses, and can radiate radio frequency energy and, if not installed and used in accordance with the instructions, may cause harmful interference to radio communications. However, there is no guarantee that interference will not occur in a particular installation.

If this equipment does cause harmful interference to radio or television reception, which can be determined by turning the equipment off and on, the user is encouraged to try to correct the interference by one or more of the following measures:

- Reorient or relocate the receiving antenna.
- Increase the separation between the equipment and receiver.
- Connect the equipment to an outlet on a circuit different from that to which the receiver is connected.
- Consult the dealer or an experienced radio/TV technician for help.

Changes or modifications to this product not authorized by Apple could void the electromagnetic compatibility (EMC) and wireless compliance and negate your authority to operate the product.

This product has demonstrated EMC compliance under conditions that included the use of compliant peripheral devices and shielded cables between system components. It is important that you use compliant peripheral devices and shielded cables between system components to reduce the possibility of causing interference to radios, television sets, and other electronic devices.

RF Exposure Statement(Receiver):

To maintain compliance with FCC's RF Exposure guidelines, this equipment should be installed and operated with minimum distance of 20cm the radiator your body. This device and its antenna(s) must not be co-located or operation in conjunction with any other antenna or transmitter.

SAR statement (Transmitter):

This device meets the government's requirements for exposure to radio waves. This device is designed and manufactured not to exceed the emission limits for exposure to radio frequency (RF) energy set by the Federal Communications Commission of the U.S. Government.

The SAR limit set by the FCC is 1.6W/Kg. For body-worn operation, this device has been tested and meets the FCC RF exposure guidelines for use with an accessory that contains no metal and positions the device a minimum of 0mm from the body. RF exposure compliance with any body-worn accessory that contains metal was not tested and certified. And use of such body-worn accessory should be avoided. Accessory available in market and must be used to keep use distance 0mm from EUT to body-worn operation.