

# Wireless HDMI 미니 송수신기

HDMI 타입

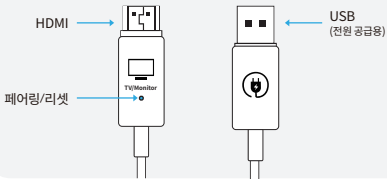


제품 정보는 사전 통보 없이 변경될 수 있습니다.

# HDMI 타입

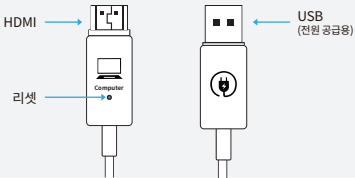
## 송신기

PC 또는 셋탑박스의 신호를 무선으로 보내줍니다.  
비디오 시청, 게임, 강의 등에 편리합니다.

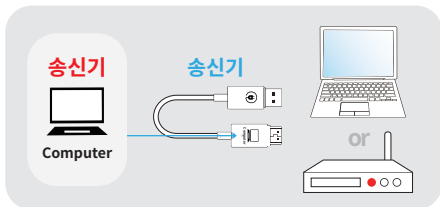
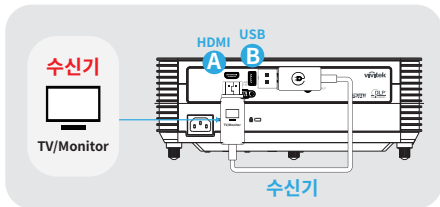


## 수신기

송신기에서 보내온 신호를 빔스크린, TV등 큰 화면에 보여줍니다.



# HDMI 타입 미러링 방법



※ 주의 수신기, 송신기의 외관이 동일하여 혼동할 수 있으니 케이블 위의 표시로 반드시 구분해 주세요!

## 1. 수신기 연결

프로젝터 또는 모니터의 HDMI와 USB에 A와 B를 연결합니다.

## 2. 송신기 연결

송신기를 PC/셋탑박스 등에 연결 후 잠시 기다리면 자동으로 연결됩니다.



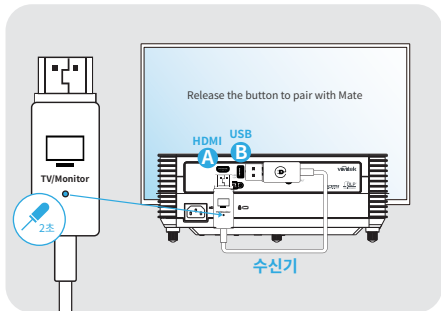
\*기기에 전원공급용 USB 포트(5V/1A)가 없다면 별도의 어댑터를 사용합니다.

## 3. 무선 전송이 안될 때

수신기와 송신기를 다시 페어링 해주세요 3page 에서 방법을 확인하세요

# HDMI 타입 페어링 방법

(수신기, 송신기 연결이 끊기거나 미러링이 안될때)

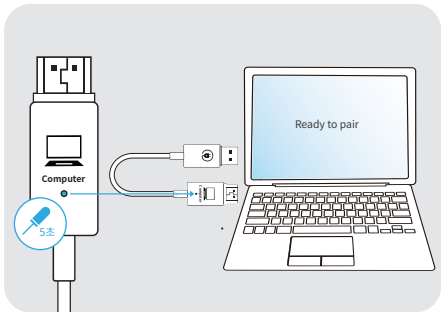


## 1. 수신기 페어링 설정

- ① 프로젝터 또는 모니터의 HDMI와 USB에 A와 B를 연결합니다.
- ② 핀을 사용하여 HDMI의 리셋홀을 약 2초간 누르면 "Release the button to pair with Mate" 문구가 뜨며 페어링 대기모드에 진입합니다.



\* 기기에 전원공급용 USB 포트(5V/1A)가 없다면 별도의 어댑터를 사용합니다.



## 2. 송신기 페어링 설정

- ① 송신기를 PC/셋탑박스 등에 연결하고 USB 전원이 연결되어 있는지 확인하세요.
- ② 화면에 "Ready to pair" 문구가 나타나면 핀을 사용하여 송신기의 페어링/리셋 홀을 5초간 길게 눌러 LED표시등이 꺼질 때까지 기다립니다.

### \*참고

수신기의 리셋 버튼에는 누르는 시간에 따라 2가지 모드가 있습니다.

- ① 2초간 누르기: 수신기의 페어링 모드를 열어 송신기와 페어링 합니다.
- ② 10초간 누르기: 수신기 설정이 초기화 됩니다.

# Wireless HDMI 미니 송수신기

USB-C 타입

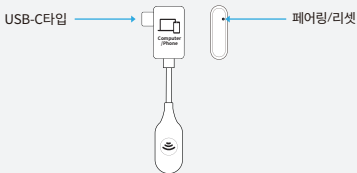


제품 정보는 사전 통보 없이 변경될 수 있습니다.

# USB-C 타입

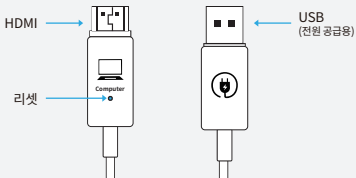
## 송신기

노트북 또는 스마트폰의 신호를 무선으로 보내줍니다.  
비디오 시청, 게임, 강의 등에 편리합니다.

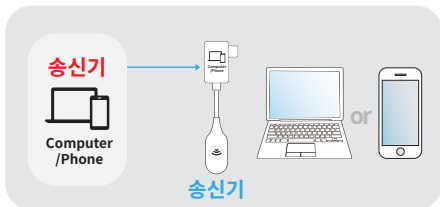
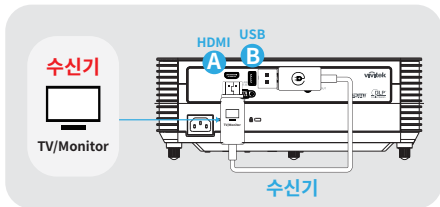


## 수신기

송신기에서 보내온 신호를 빔스크린, TV등 큰 화면에 보여줍니다.



# USB-C 타입 미러링 방법



## 1. 수신기 연결

프로젝터 또는 모니터의 HDMI와 USB에 A와 B를 연결합니다.



\*기기에 전원공급용 USB 포트(5V/1A)가 없다면 별도의 어댑터를 사용합니다.

## 2. 송신기 연결

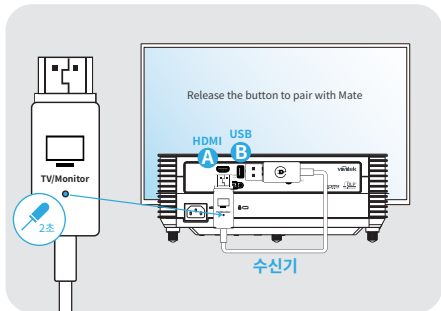
송신기를 PC/스마트폰/태블릿 등에 연결 후 잠시 기다리면 자동으로 연결됩니다.

## 3. 무선 전송이 안될 때

수신기와 송신기를 다시 페어링 해주세요 3page 에서 방법을 확인하세요

# USB-C 타입 페어링 방법

(수신기, 송신기 연결이 끊기거나 미러링이 안될때)

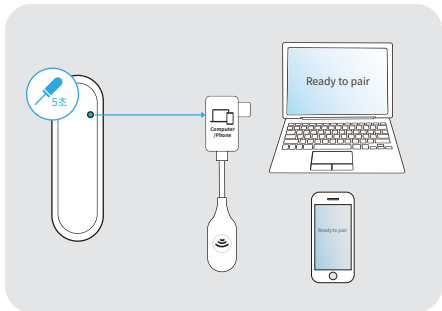


## 1. 수신기 페어링 설정

- ① 프로젝터 또는 모니터의 HDMI와 USB에 A와 B를 연결합니다.
- ② 핀을 사용하여 HDMI의 리셋홀을 약 2초간 누르면 "Release the button to pair with Mate" 문구가 뜨며 페어링 대기모드에 진입합니다.



\* 기기에 전원공급용 USB 포트(5V/1A)가 없다면 별도의 어댑터를 사용합니다.



## 2. 송신기 페어링 설정

- ① 송신기를 PC/스마트폰/태블릿 등에 연결 후 측면의 LED 표시등에 불이 들어오는지 확인합니다.
- ② 화면에 "Ready to pair" 문구가 나타나면 핀을 사용하여 송신기의 페어링/리셋 홀을 5초간 길게 눌러 LED 표시등이 꺼질 때까지 기다립니다.

### \*참고

수신기의 리셋 버튼에는 누르는 시간에 따라 2가지 모드가 있습니다.

- ① 2초간 누르기: 수신기의 페어링 모드를 열어 송신기와 페어링 합니다.
- ② 10초간 누르기: 수신기 설정이 초기화 됩니다.